



# Industriel, exigez le sorgho-étoilé.

[www.sorghum-id.com](http://www.sorghum-id.com)

**Sorghum**  
L'AVENIR MISE SUR LE SORGHO



CAMPAGNE FINANCÉE  
AVEC L'AIDE DE  
L'UNION EUROPÉENNE

THE EUROPEAN UNION SUPPORTS  
CAMPAIGNS THAT PROMOTE RESPECT  
FOR THE ENVIRONMENT.



ENJOY  
IT'S FROM  
EUROPE

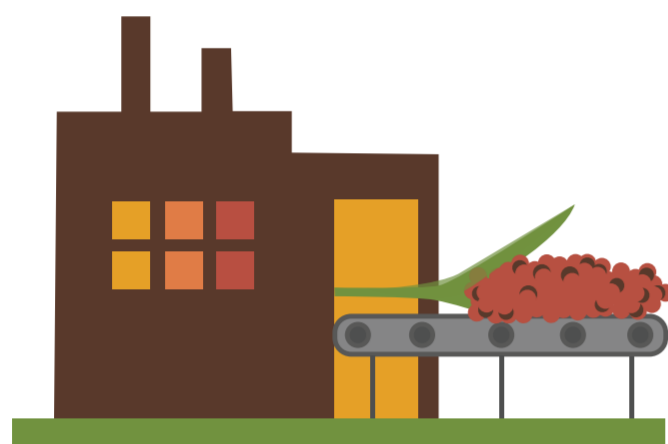
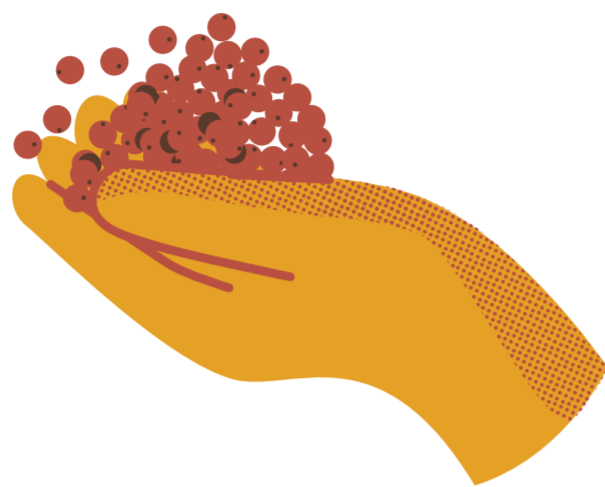


## Le sorgho-étoilé Étoilé parce qu'il offre de nombreux débouchés.

Le catalogue européen (UE et hors UE), c'est une offre large et diversifiée, en grain comme en fourrage, pour l'ensemble des débouchés existants : plus de 300 variétés inscrites.

### Alimentation animale.

Le sorgho-étoilé est une céréale appétissante pour les animaux : ensilage pour les troupeaux allaitants ou laitiers, matière première sans tanins pour les monogastriques ...



### Industrie.

Le sorgho-étoilé s'adresse aussi à l'industrie : les biocarburants, la méthanisation, les biomatériaux...

### Alimentation humaine.

À la conquête des assiettes et des verres européens. Semoules, farines (galettes, biscuits, pizzas, pâtes, pains...), confiseries, sirops, bières, alcools, pop-sorgho... il y a mille et une façon d'accommoder le sorgho, qui de plus est une céréale adaptée pour les personnes intolérantes au gluten.



## Le sorgho-étoilé Étoilé parce qu'il est sans tanins.

Un grand merci aux sélectionneurs européens qui, depuis trente ans, produisent un sorgho dépourvu de tanins. Pourquoi ? Parce que la présence de tanins dans l'alimentation animale constitue un facteur antinutritionnel important chez les monogastriques. En effet, il a été démontré que la présence de 1% de tanins réduit de 7% la valeur énergétique du sorgho chez le porc et de 11% chez les volailles.

Partant de cela, la France et l'Union européenne ont considéré que le critère « Teneur en tanins  $\leq 0,3$  » était indispensable pour inscrire une nouvelle variété. Or, on peut assimiler ce seuil à du « sans tanin » car il est tellement faible qu'il n'a aucun impact sur la qualité des aliments du bétail. Voilà une des raisons qui fait que le sorgho européen est étoilé. Mais ce n'est pas la seule.

## Le sorgho-étoilé Étoilé parce qu'il est issu d'une sélection rigoureuse

La génétique européenne a le droit d'être fière. **+ 1% an\*** depuis 1990. Tel est le gain de rendement généré par la génétique hybride précoce et mi-précoce européenne. Depuis 30 ans, grâce aux sélectionneurs européens les rendements du sorgho progressent en Europe. À cela s'ajoutent de leur part, une campagne de promotion am-

bitieuse, soutenue par l'UE. Résultats : les agriculteurs sont de plus en plus nombreux en à en produire, et les surfaces augmentent (+5 à 10% en 2019, soit +25000 ha). Une bonne nouvelle pour la sécurité de l'approvisionnement !

\* exemple de la France, source : Arvalis 2015



### LES 8 PILIERS DE LA SÉLECTION EUROPÉENNE.

- 1 Rendement et stabilité.
- 2 Précocité à maturité, mais aussi la tolérance aux basses températures à la levée et à la floraison.
- 3 Tolérance à la sécheresse.
- 4 Résistance à la verse, mais aussi le caractère « stay green ».
- 5 Résistance aux maladies.
- 6 Résistance aux prédateurs.
- 7 Qualité du grain : teneur en tanin proche de zéro, couleur et texture du grain, teneur en amidon, qualité sanitaire du grain.
- 8 Qualité du fourrage : digestibilité et valeur alimentaire, caractère BmR, teneur en sucres.

## Le sorgho-étoilé Étoilé parce que la qualité des semences est excellente.

La production de semences européenne répond à un cahier des charges très exigeant.

Faculté germinative minimum :  
80% semences pures  
(90% en moyenne dans l'Union européenne)

Humidité maximale : 14% du poids

Pureté spécifique minimale : 98% du poids  
(99% en moyenne dans l'UE)

Teneur maximale en nombre de semences  
d'autres espèces : 0

Ces normes très strictes et minimum existent  
aussi pour les semences de base et pré-base.

### LES ANIMAUX PLÉBISCITENT LE SORGHO-ÉTOILÉ

#### Volailles

La valeur énergétique moyenne est de 3730 kcal/kgMS, avec une incorporation variable dans la ration: de 55% pour les dindes à 70% pour les poules pondeuses ou les poulets de chair.

#### Porcs

Le sorgho est une matière première très adaptée à leur alimentation. À titre d'exemple en Espagne, les producteurs catalans incorporent souvent jusqu'à 50% de sorgho dans la ration de leurs porcs.

#### Ruminants

Le sorgho peut entrer dans la composition des concentrés énergétiques complétant les fourrages et les sources azotées.

