



Producători, alegeți o „stea” a cerealelor: sorgul!

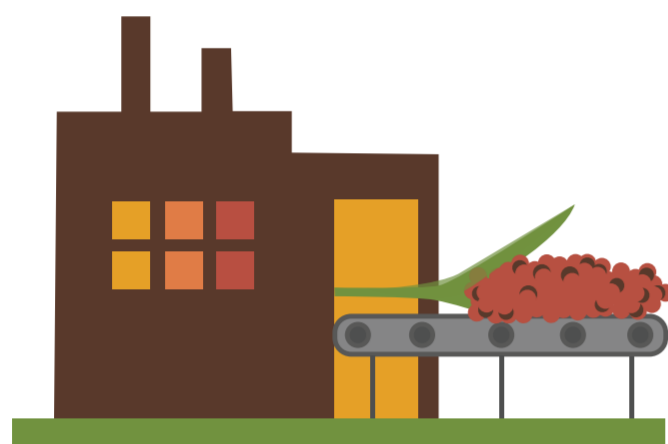
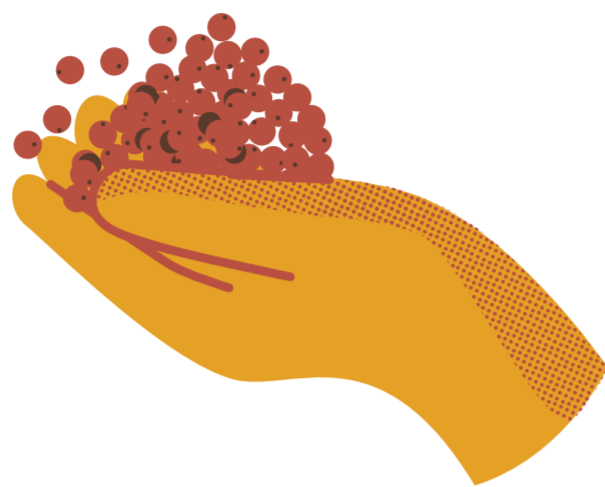
www.sorghum-id.com

Pentru că oferă numeroase debușee

Catalogul european (Uniune și țările din afara Uniunii) oferă o gamă de hibrizi largă și diversă, atât în materie de sorg-boabe, cât și de sorg furajer, pentru toate segmentele de piață actuale. Astfel, el conține peste 300 de hibrizi.

Sectorul furajer

Sorgul este o cereală pentru care animalele au un apetit bun. El poate fi utilizat, de pildă, în furajarea efectivelor de animale în lactație sau animale de lapte, sau ca ingredient fără tanin în furajarea monogastricelor.



Sorgul tehnic

Sorgul are și utilizări tehnice: biocombustibili, producția de metan, producția de biomateriale ș.a. ca ingredient fără tanin în furajarea monogastricelor.



Consumul uman

Sorgul cucerește treptat mesele și paharele europene. De la grișuri, făinuri (tarte, biscuiți, pizza, paste, pâine ș.a.) și până la dulciuri, siropuri, bere, alcooluri și sorg de floricele, această plantă oferă o mie și una de utilizări în consumul uman, prezentând și un avantaj suplimentar: este potrivită pentru persoanele cu intoleranță la gluten.

Sorgul – o „stea” a culturilor fără tanin

Trebuie să le fim recunoscători amelioratorilor europeni, care, de treizeci de ani, produc sorg fără tanin. De ce este important acest lucru? Pentru că în furajarea animalelor, taninii acționează ca factori antinutritivi, efectul lor fiind puternic în cazul monogastricelor. Astfel, s-a demonstrat că un nivel de 1 % tanin scade valoarea energetică a sorgului cu 7 % în cazul suinelor și 11 %, în cazul păsărilor.

Având în vedere acest lucru, în Franța – și în întreaga Uniune Europeană – s-a instaurat criteriul de $\leq 0,3$ % conținut de tanin, ca prag maxim indispensabil la înscrierea unui hibrid nou. Acest prag se poate asimila cu noțiunea de „fără tanin”, dat fiind faptul că este mult prea slab pentru a avea vreun impact semnificativ asupra calității furajelor. Iar acesta este doar unul din motivele pentru care sorgul european primește o „stea” valorică.

Sorgul: rezultatul unei selecții riguroase

Sectorul geneticii europene poate fi mândru. Din 1990 și până în prezent, sorgul a înregistrat un spor de producție medie de **1 % pe an***, grație hibrizilor timpurii și semitimpurii obținuți de genetica europeană. De treizeci de ani, producțiile medii de sorg cresc, în Europa, datorită muncii amelioratorilor. Acest progres a fost însoțit de o ambițioasă campanie de promovare a

sorgului, desfășurată de amelioratori și susținută de Uniunea Europeană. Rezultatul: din ce în ce mai mulți agricultori cultivă sorg, iar suprafețele alocate acestei plante cresc (de la 5 la 10 % în 2019, respectiv, cu 25 000 ha). O veste bună pentru siguranța aprovizionării cu alimente!

*Exemplul Franței; sursa: ARVALIS, 2015



CEI OPT PILONI AI SELECȚIEI EUROPENE

- 1 Producție medie și stabilitate
- 2 Coacere timpurie, dar și toleranță la frig în timpul răsării și înfloririi
- 3 Toleranță la secetă
- 4 Rezistență la cădere, precum și caracteristica „stay-green”
- 5 Rezistență la boli
- 6 Rezistență la dăunători
- 7 Calitatea boabelor: conținut de tanin aproape zero, culoare și textură, conținut de amidon, calitate fitosanitară
- 8 Calitatea furajelor: digestibilitate și valoare nutritivă; caracteristica BmR, conținut de zaharuri

Sorgul: semințe de calitate excelentă

Producția europeană de semințe de sorg răspunde unor exigențe foarte ridicate.

Capacitate germinativă minimă:

80 % semințe pure
(90 % în medie, în U.E.)

Umiditate maximă: 14 % din greutate

Puritate specifică minimă:

98 % din greutate (99 %, în medie, în U.E.)

Conținut maxim de semințe provenind de la alte specii: 0

Aceste norme foarte stricte – și minime – se aplică și pentru semințele de bază și prebază.

SORGUL, O PLANTĂ APRECIATĂ UNANIM DE ANIMALE

Păsări

Valoarea energetică medie a sorgului este de 3730 kcal/kg s.u., la o rată variabilă de încorporare în rații: 55 % la curci și 70 % la găinile ouătoare sau puii de carne.

Porcine

Sorgul este un ingredient foarte potrivit în furajarea porcinelor. În Spania, de pildă, procentul de sorg inclus în rațiile porcilor de către producătorii catalani este de 50 %.

Rumegătoare

Sorgul poate face parte din compoziția concentratelor energetice folosite ca elemente suplimentare în furaje și ingredientele azotate.

